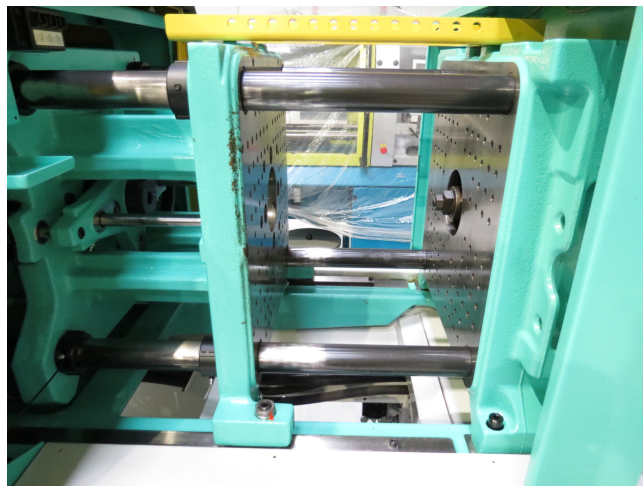
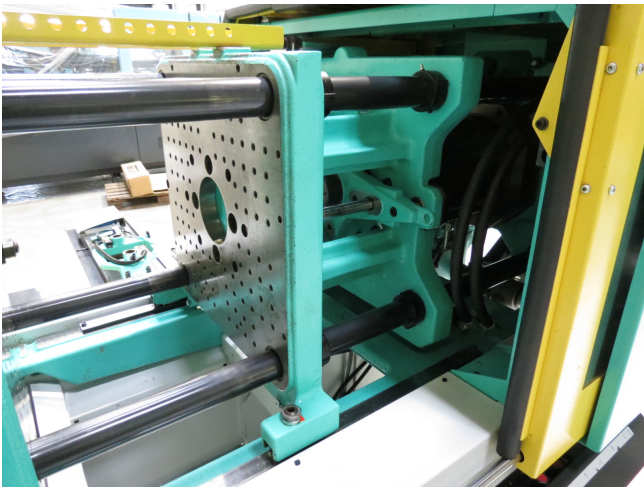
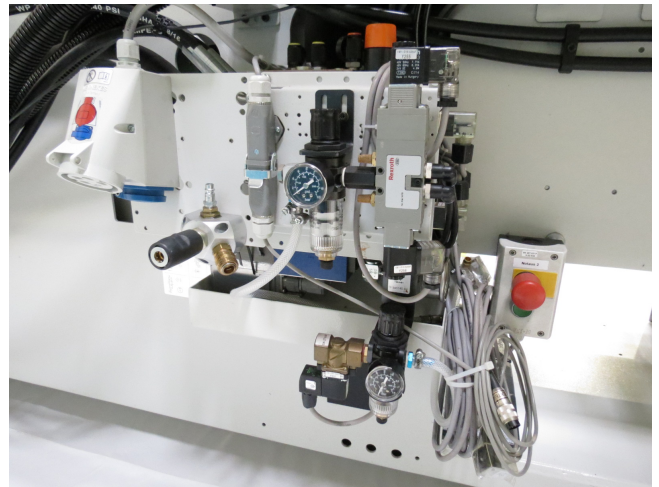
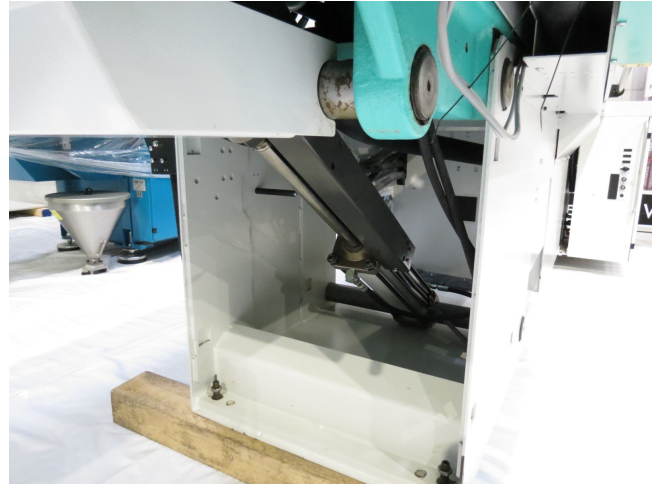


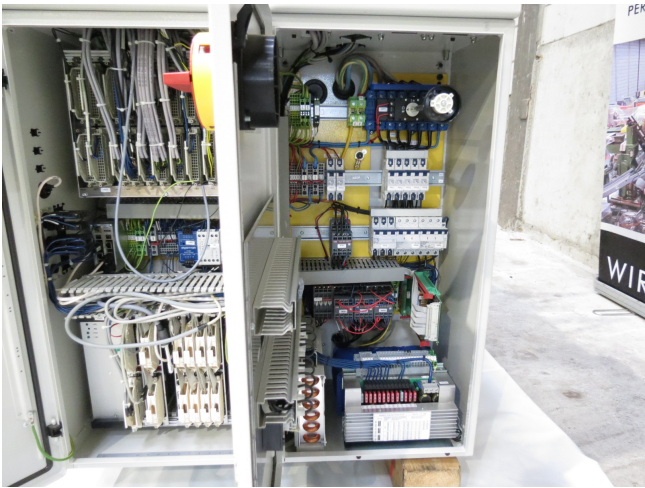


Marke	ARBURG A 370 S 500-290 U-Version (7.845 h)		
ID-Nummer	3727		
Jahr	2014		
Maschinennummer	229637		
Betriebsstunden	Std.	7.845	
Schnecke	mm	40	
Spritzdruck	bar	1530	
Hubvolumen	ccm	188	
Schließkraft	t	50	
Holmabstand	mm	370 x 370	
Formeinbauhöhe min.	mm	200	
Plattenabstand max.	mm	650	
Abmaße + Gewicht	mm	4000 x 1400 x 2000	3520 kg
Anschluss	kW	11	
Beschreibung	U-Version zum schwenken der Schließereinheit, inkl. Vorrichtung zum einspritzen in die Trenneben, Bleche für Eingreiffschutz, Scherenhubtisch etc...		









Spritzgießmaschine Injection moulding machine		ARBURG
ALLROUNDER		370 S 500-290 U
Maschinen Nr.	Serial No.	229637
Baujahr	Manufactured	09 / 2014
Betriebsspannung	Operating voltage	400 V 3~ 50 Hz
Steuerspannung	Control voltage	230 V ~ 50 Hz
Steuerspannung	Control voltage	24 V=
Nennstrom Motor-Heizung	Motor/heating rated current	42 / 14 A
Gesamtnennstrom	Total rated current	56 A
Gesamtanschluss	Total connected load	31 kW
CE		Made in Germany
		ARBURG GmbH + Co KG Arthur - Hehl - Strasse 72290 Lössburg